



CaféTOMO (かふえとも) は、越谷市市民活動支援センターに登録している市民活動団体のみなさんが月替わりで企画運営する楽しいおしゃべりサロンです。

企画運営：グリーンフサポート埼玉 (埼玉・生と死を考える会)

かふえとも

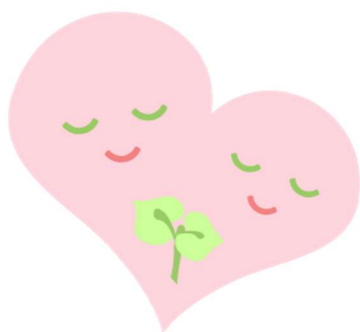
～デ・ス・カ・フェ～

2024年 **9月15日 (日)**

13時30分～15時00分

「デス・カフェ」は17年ほど前にスイスの社会学者バーナード・クレッタズ氏によって始まりました。お茶やお菓子を食べながらカジュアルな雰囲気の中で「死」を語り合うこのイベントは、欧米を中心に世界30ヶ国以上で開催され、日本でも静かな広がりを見せています。

お茶やお菓子を頂きながら、気軽な雰囲気の中で喪失による辛い哀しみ、不安、死への思いを語り合う場です。



対 象：関心のある方

定 員： 15人 (要時前申込み)

参加費：無料

場 所：越谷市市民活動支援センター活動室

受付開始：8/25 (日) 9時～

Web 申込は
こちら▼



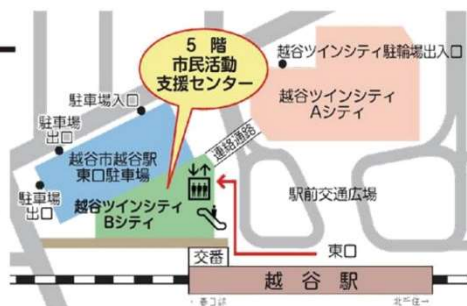
申込み
問合せ

越谷市市民活動支援センター

☎048-969-2750

Mail : info@koshigaya-activity-support.info

越谷市弥生町 16-1 越谷ツインシティ B シティ 5F
東武スカイツリーライン越谷駅東口下車すぐ ▶▶



グリーフサポート埼玉とは

様々なグリーフを抱えた方や、
学びたい方のニーズに応じていきたい
と考え、「わかちあいの会」や講演会
などを開催しています。

グリーフとは

大切な「人」や「もの」を
喪失したときの心身の
不調（悲嘆、自責感、
苦悩など）を「グリーフ」
と考えています。

わかちあいの会

※会場の都合で開催の曜日変更あり
毎月第4日曜日、13：30～15：00

越谷市市民活動支援センター
大切な人を亡くされた方が安心して
話せる場所です

越谷市後援
社会福祉協議会后援

Facebook もご覧ください！！

「グリーフサポート埼玉」を検索して見るすることができます。